

EINE KAMPAGNE DES KLIMA-BÜNDNIS

# SCHULRADELN IM EIFELKREIS

DER EIFELKREIS RADELT ERSTMALS  
FÜR EIN GUTES KLIMA

SEPTEMBER

07.-27.

2024

**RAD-AKTIONSTAG**

Samstag den 07.09.2024  
von 10-17 Uhr

Vorplatz der Edith-Stein-Sporthalle  
in Bitburg, Nansenstraße 44

**ANMELDUNG  
STADTRADELN**

[STADTRADELN.DE/EIFELKREIS-BITBURG-PRUEM](https://stadtradeln.de/eifelkreis-bitburg-pruem)



Zeigen Sie mit Ihrer Schule und Ihren Schülerinnen und Schülern, wie aktiver Klimaschutz im Alltag funktioniert. STADTRADELN stärkt das Teamgefühl, motiviert durch den Wettbewerb und integriert nebenbei Bewegung in den Alltag! Melden Sie Ihre Schule und Klasse an, tracken Sie Ihre gefahrenen Kilometer oder schreiben Sie die gesammelten Kilometer der Klasse in Ihr Kilometerbuch.

Die erfolgreichsten Schulen werden am Ende des Aktionszeitraums prämiert.



**STADTRADELN**

EINE KAMPAGNE DES



EIFELKREIS  
BITBURG-PRÜM  
DIE KREISVERWALTUNG

EINE KAMPAGNE DES KLIMA-BÜNDNIS

# SCHULRADELN IM EIFELKREIS

DER EIFELKREIS RADELT ERSTMALS  
FÜR EIN GUTES KLIMA



## Captain anmelden und Schulteam gründen

Beim STADTRADELN muss immer zuerst eine Person angemeldet werden (z.B. Schulleitung). Diese gründet das Team und wird "Captain" – zunächst für die ganze Schule



## Bilden von Unterteams

Lehrkräfte gründen Unterteams (Bei der Registrierung: Team einem bestehenden Hauptteam zuordnen) für ihre Klasse und laden die Schülerinnen und Schüler ein. So können Klassen im Wettstreit radeln. Die Kilometer werden aber natürlich auch dem Hauptteam zugeordnet.



## Captain motiviert zur Teilnahme

Weitere Personen melden sich an und treten dem Klassen-Team bei. Der Captain der Schule bzw. der Klasse kann auch einen Einladungslink verschicken (im STADTRADELN-Konto unter „Team gründen oder vergrößern“).



## Losradeln und Kilometer sammeln

Wer selbst angemeldet ist, trackt die Kilometer im Aktionszeitraum vom 07.-27.09.2024 am besten per App ([www.stadtradeln.de/app](http://www.stadtradeln.de/app)) oder schreibt diese online im Kilometertagebuch auf.

- Radsport
- Schulen
- Unternehmen/Betriebe
- Vereine/Verbände
- Wettbewerb Schulradeln

Wichtig!  
Kategorie **Schule**  
und Wettbewerb  
**Schulradeln**  
ankreuzen

und im  
Drop-Down  
Menü Ihre Schule  
auswählen

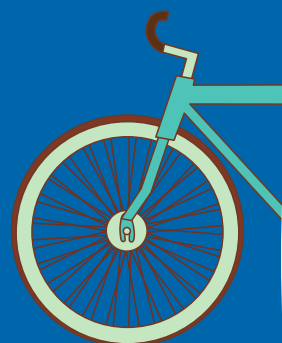
ANMELDUNG

[STADTRADELN.DE/EIFELKREIS-BITBURG-PRUEM](http://STADTRADELN.DE/EIFELKREIS-BITBURG-PRUEM)



## KONTAKT

[kreisrad@bitburg-pruem.de](mailto:kreisrad@bitburg-pruem.de)  
[bitburg-pruem.klimaschutzportal.rlp.de](http://bitburg-pruem.klimaschutzportal.rlp.de)



STADTRADELN

EINE KAMPAGNE DES



EIFELKREIS  
BITBURG-PRÜM  
DIE KREISVERWALTUNG